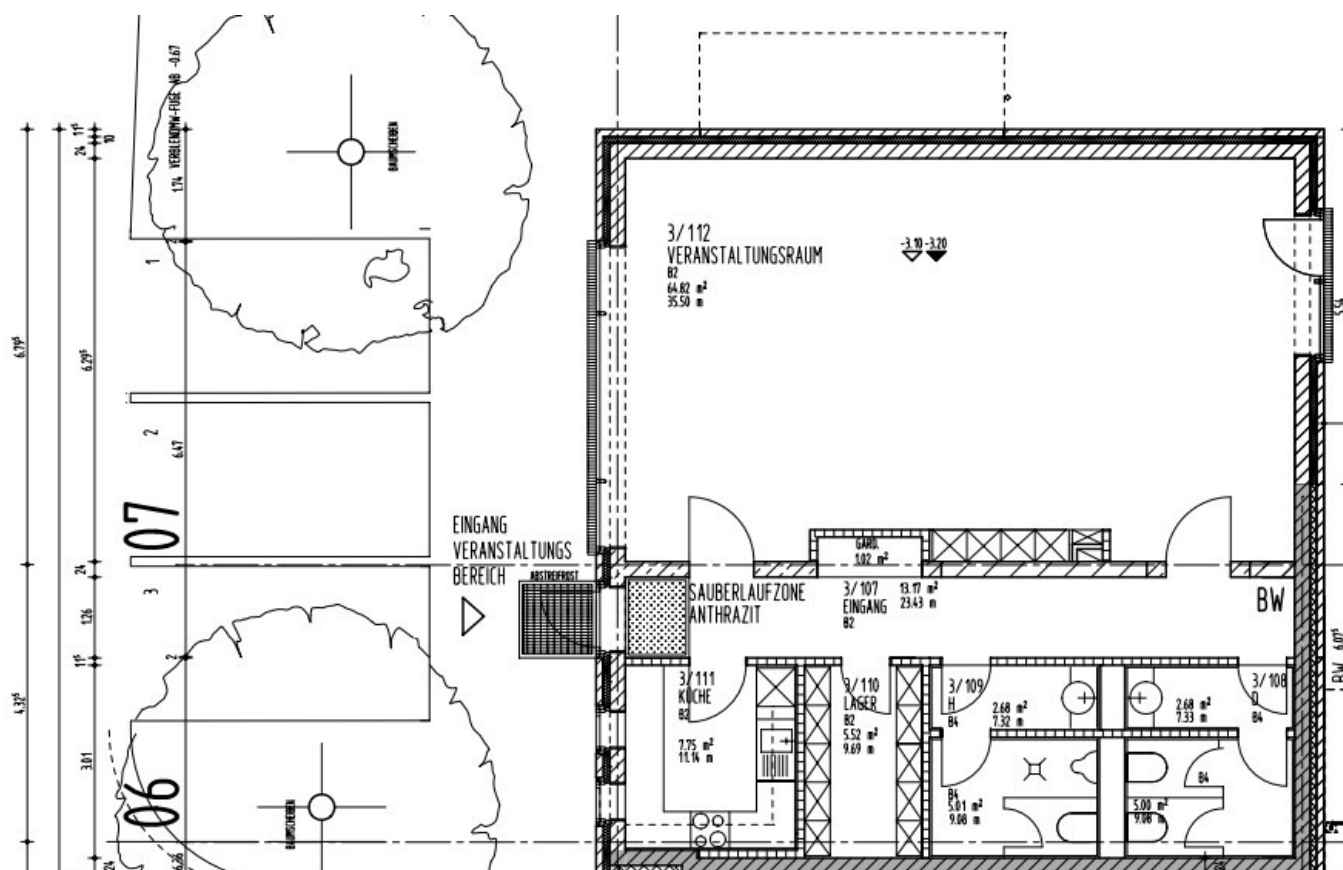


Ihre neue Workshop-Fläche? Veranstaltungsraum in Herzberg zu vermieten!



Osteroder Str. 11, 37412 Herzberg am Harz

Details

| | | | |
|-------------------|------------------------|-----------------------------|-----------------------------|
| Objekttyp | Bürofläche | Energieausweis gültig bis | 23.07.2027 |
| Etage | EG | Baujahr lt. | 2000 |
| Regionaler Zusatz | Lonau | Energieausweis | |
| Kaution | 3 Mieten Kaution | wesentlicher | Gas |
| Gesamtfläche | ca. 107 m ² | Energieträger | |
| Bürofläche | ca. 107 m ² | Endenergieverbrauch (Wärme) | 35,7 kWh/(m ² a) |
| Baujahr | 2000 | Endenergieverbrauch (Strom) | 38,2 kWh/(m ² a) |
| Zustand | Gepflegt | Boden | Parkett |
| Energieausweis | Verbrauchsausweis | | |
| | Gewerbe | | |

| | | | |
|--------------|----------------|---------------------|-------------|
| Heizungsart | Gasheizung | Küche | Einbauküche |
| Fahrstuhl | Kein Fahrstuhl | Verfügbar ab | 01.08.2023 |
| Barrierefrei | Ja | Gewerbliche Nutzung | Ja |
| Bauweise | Massiv | | |

Beschreibung

Vermietet wird eine große, geräumige Veranstaltungsfläche im Zentrum von Herzberg.

Die Räumlichkeiten setzen sich aus einem Veranstaltungsraum mit einer Größe von 64,82 m² sowie einer Einbauküche, einem Lagerraum und Gäste-WCs zusammen.

Eine Nutzung als Fahrschule würde sich durch die zentrale Lage, den großen Veranstaltungsraum und den direkten Zugang zur Tiefgarage anbieten.

Aber vielleicht ist es ja auch Ihr persönlichen Yoga-Studio, Ihr neuer Friseur-Salon oder Ihr Fortbildungszentrum?

Ausstattung

- Einbauküche
- Einbauschränke
- Gäste-WCs
- barrierefrei
- Tiefgaragenstellplätze verfügbar

Lage

Herzberg am Harz ist eine niedersächsische Stadt im Landkreis Göttingen mit rd. 14.000 Einwohnern. Seit Juli 2006 führt die Stadt, die unmittelbar am Erholungsgebiet des Nationalparks Harz gelegen ist, auf ihren touristischen, kulturellen und städtepartnerschaftlichen Schreiben den Beinamen „die Esperanto-Stadt“.

Gegenüberliegend der Immobilie befindet sich der Domeyerpark mit dem Lauf der Sieber, der Bestandteil des Nationalparks ist. Aufgrund der zentralen Lage im Ortskern gibt es in unmittelbare Nachbarschaft ein Einkaufszentrum, eine Tankstelle, die Sparkassenzentrale, die Feuerwehr, das Finanzamt, ein Seniorenheim, diverse Gastronomie und Hotellerie sowie die Fußgängerzone.

Sie haben von Herzberg aus eine sehr gute infrastrukturelle Anbindung an die Bundesstraßen B27, B243 und B241. Aktuell entsteht direkt am Objekt eine neue Bushaltestelle. Zur nächsten Bahnhaltestelle unter dem Welfenschloss sind es rd. 450 m und zum Hauptbahnhof rd. 1,5 km.

Sonstige Angaben

Weitere Büros bzw. Flächen sind ebenfalls zu vermieten und Tiefgaragenstellplätze verfügbar.
Sprechen Sie uns an.

Rechtshinweis

Da wir die Objektangaben nicht selbst ermitteln, übernehmen wir hierfür keine Gewähr. Eine Plausibilitätsprüfung hat stattgefunden. Bildnachweis
© Heindrich Immobilien Gruppe Archiv.